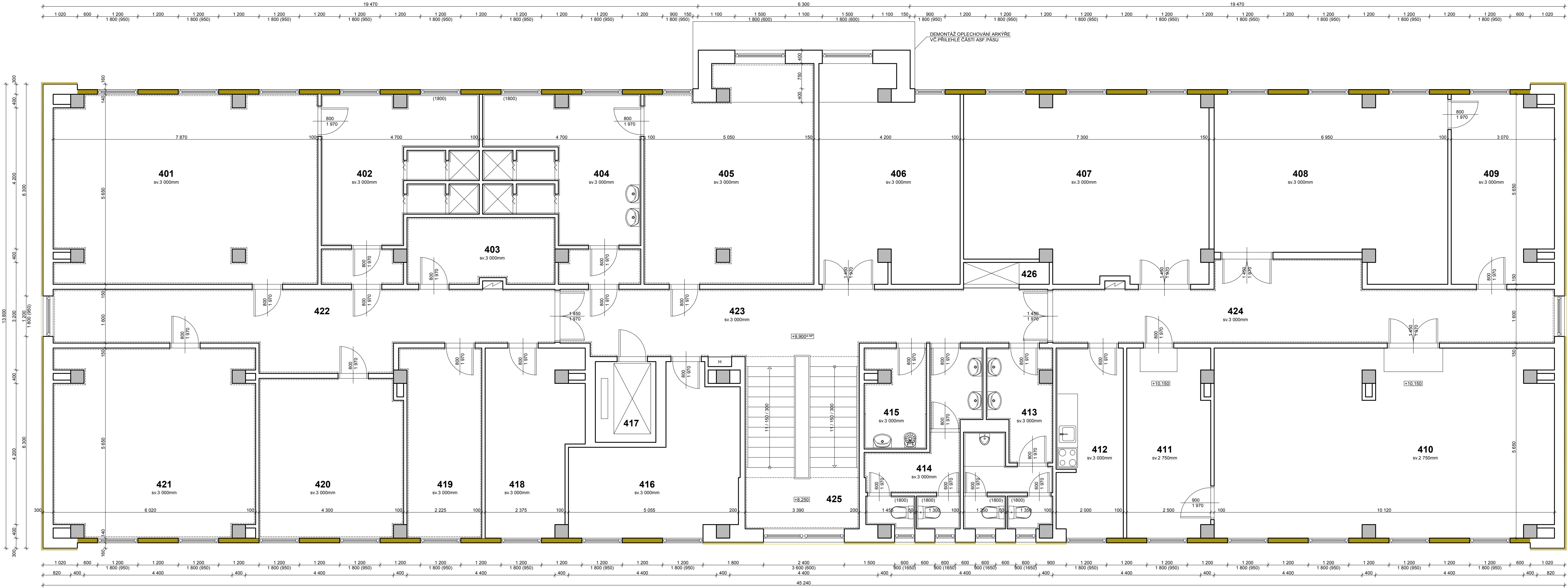


PŮDORYS 4.NP - BOURÁNÍ, M 1:50



LEGENDA MÍSTNOSTÍ :

ČÍSLO	PODLAHA	STĚNA
401	KER.DLAŽBA	VÁPENNÁ OMÍTKA
402	KER.DLAŽBA	OLEJ.NÁTER v.1800mm
403	KER.DLAŽBA	VÁPENNÁ OMÍTKA
404	KER.DLAŽBA	OLEJ.NÁTER v.1800mm
405	KER.DLAŽBA	VÁPENNÁ OMÍTKA
406	PVC	VÁPENNÁ OMÍTKA
407	PVC	AKUSTIC.OBK.LAD
408	PVC	VÁPENNÁ OMÍTKA
409	PVC	VÁPENNÁ OMÍTKA
410	ZDVOJ.PODLAHA	VÁPENNÁ OMÍTKA
411	ZDVOJ.PODLAHA	VÁPENNÁ OMÍTKA
412	PVC	VÁPENNÁ OMÍTKA
413	KER.DLAŽBA	VÁPENNÁ OMÍTKA
414	KER.DLAŽBA	KER.OBK.LAD v.1800mm
415	KER.DLAŽBA	VÁPENNÁ OMÍTKA
416	PVC	VÁPENNÁ OMÍTKA
417	PVC	CEMENTOVÁ OMÍTKA
418	PVC	VÁPENNÁ OMÍTKA
419	KER.DLAŽBA	VÁPENNÁ OMÍTKA
420	KER.DLAŽBA	VÁPENNÁ OMÍTKA
421	KER.DLAŽBA	OLEJ.NÁTER v.1800mm
422	KER.DLAŽBA	VÁPENNÁ OMÍTKA
423	KER.DLAŽBA	OLEJ.NÁTER v.2000mm
424	KER.DLAŽBA	VÁPENNÁ OMÍTKA
425	KER.DLAŽBA	VÁPENNÁ OMÍTKA
426		OLEJ.NÁTER v.2000mm

POZNÁMKA

- PŘED ZAPOČETÍM BOURÁNÍCH PRĆÍ BUDOU Z FASÁDY ODSTRANĚNY VEŠKERÉ PŘEVÍSLÉ PRVKY - KLIMATIZACE, DRŽÁKY, ANTÉNY APOD.
- BUDE ODSTRANĚNO STÁVAJÍCÍ LAMELOVÉ ZATEPLENÍ - TYP FEAL
- FASÁDA BUDE TLAKOVĚ OČIŠŤENÁ A PROVEDENO OTLUČENÍ ZVĚTRALÝCH ČÁSTÍ - 10%
- BUDE ODSTRANĚNO OPLÁŠTĚNÍ FASÁDY Z BOLETICKÝCH PANEŮ VČETNĚ IZOLACÍ A OPLECHOVÁNÍ OKEN
- BUDOU DEMONTOVÁNY VNITŘNÍ DESKY BOLETICKÝCH PANEŮ VČETNĚ TOPENÍ
- DEMOLICE BOLETICKÝCH PANEŮ BUDE PROBÍHAT DLE PŘEDPISU VIZ PŘÍLOHA
- KONSTRUKCE BUDE MECHANICKY OČIŠŤENÁ A ZBAVENA VŠECH NEČISTOT
- BUDE PROVEDENO PŘEKONTROLOVÁNÍ STAVU KONSTRUKCE - JE POČÍTÁNO S 15% VÝMĚNOU PRVKŮ + KOTVENÍ KONSTRUKCE
- PŘÍPADNÉ KOTVENÍ KONSTRUKCE BUDE PROVÁDĚNO LEPENÝMI CHEMICKÝMI KOTVAMI M12, d. min.300mm
- NAKONEC BUDE CELÁ KONSTRUKCE OPATŘENA 1x ZÁKLADNÍM NÁTEREM NA OCEL KONSTRUKCE
- STÁVAJÍCÍ HROMOSVOD ZŮSTANE ZACHOVÁN, POUZE DOJDE K JEHO DEMONTÁŽI PO DOBU STAVEBNÍCH PRACÍ

INVESTOR

SPRÁVA ŽELEZNIČNÍ A DOPRAVNÍ CESTY, státní organizace

Diážděná 1003/7, 110 00 Praha 1 - Nové město

STAVBA

CELKOVÁ OPRAVA OBJEKTU DĚČÍN HL.N.ZÁP. SPÁDOVIŠTNÍ STAVĚDLO

VEDOUcí ATELIERU

JAROSLAV ZAVADIL, DIS.

RAZÍTKO

HLAVNí PROJEKTANT

TOMÁŠ HLADÍK

ZODPOVĚDNÝ PROJEKTANT

TOMÁŠ HLADÍK

VYPRACOVAL

TOMÁŠ HLADÍK

PROFESÉ

ZATEPLENÍ OBJEKTU

VÝKRES

PŮDORYS 4.NP - BOURÁNÍ

S.A.W. CONSULTING s.r.o.

Praha 2324, 407 47 Varnsdorf

Středoúkol. Masarykova 633/316, 400 01 Ústí n. L.

web: www.sawconsulting.cz e-mail: tuch@awconsulting.cz

MĚŘÍTKO

1 : 50

ZAKÁZKOVÉ ČÍSLO

2015-023

DÁTUM

06/2015

STUPEŇ

DSP

Č PŘÍLOHY

PARE

D.1.8